

Ensino a distância, Boas práticas

*Guia para pais
e encarregados de educação*



**COLÉGIO
VALSASSINA**

A emergência da COVID-19 coloca-nos desafios únicos e convida-nos a pensar e a olhar o mundo de diferentes formas. A atual situação exige uma particular atenção sobre a educação e os modos e ambientes onde decorrem as aprendizagens, sendo de realçar as questões relacionadas com os processos e as estratégias que permitem articular ou alternar o Ensino Presencial com o Ensino a Distância (E@D) sempre que necessário. Este guia pretende ser um contributo para uma melhor adaptação ao modelo de E@D.

*Quais as características deste modelo?
Como está organizado?
Como ajudar o seu filho ou a sua filha
a ultrapassar as dificuldades?*

*Estas são algumas das questões
a que procuramos responder.*

1

O que significa Ensino a distância

O Ensino a Distância caracteriza-se, nas suas várias modalidades, por uma separação física entre professor(a) e aluno(a). A aprendizagem realiza-se com base num ambiente virtual e permite um estudo independente e flexível, sem limitações de tempo e de espaço, atualmente determinado por duas componentes principais:

(i) a utilização de novas tecnologias, para criação e gestão de um ambiente virtual, no qual são disponibilizados recursos e ferramentas de aprendizagem, e onde têm lugar interações entre professor(a) e estudantes, de caráter síncrono ou assíncrono, consoante o tipo de atividade formativa;

(ii) um modelo pedagógico que define a conceção e organização dos percursos de ensino e aprendizagem, os quais deverão ser flexíveis, interativos, digitalmente inclusivos e centrados no(a) estudante.

2

Material Necessário

Para o aluno ou aluna comunicar com o(a) professor(a) à distância, participar nas aulas síncronas por videoconferência, e entregar trabalhos, torna-se necessário o recurso a equipamento informático. Algumas destas tarefas são passíveis de serem realizadas com um *tablet* ou um *smartphone* de grandes dimensões, mas o mais prático continua a ser um computador, fixo ou portátil, com câmara.

RECOMENDAÇÃO

Se vai adquirir um equipamento, as configurações mínimas aconselhadas são: processador Intel Core i3 de 10.ª geração, 8 GB de RAM e disco rígido SSD.

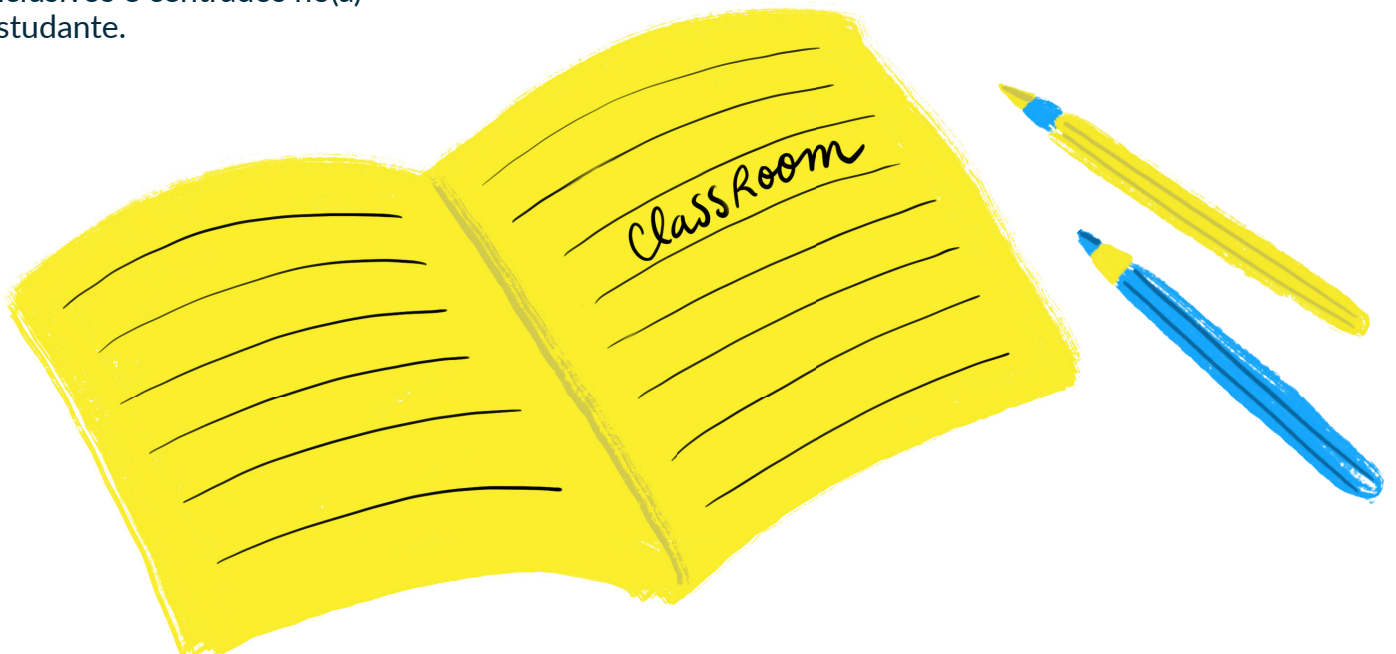
Optar por um processador mais potente e por mais memória RAM pode ajudar a prolongar a longevidade do computador.

3

Como está organizado o modelo de E@D do Colégio Valsassina?

O Modelo de E@D do Colégio Valsassina baseia-se em três pilares, sobre os quais o(a) aluno(a) desenvolve o seu percurso de aprendizagem:

1. Plataforma de apoio à aprendizagem *Google Classroom*, onde o(a) estudante encontra recursos e interage com o(a) professor(a) (ambiente de comunicação assíncrona).
2. Plataforma de videoconferência *Zoom*, ou equivalente, para as videoaulas (comunicação síncrona), a qual proporciona momentos de contacto com o(a) professor(a) durante a aula.
3. Tarefas a partir dos recursos disponibilizados pelos professores no *Google Classroom*, tais como exercícios individuais.





Como podem os alunos aceder às disciplinas e comunicar com os seus professores?

O ponto de convergência de todas as disciplinas será o *Google Classroom*. Cada aluno(a) pode aceder ao *Classroom* através da sua [Conta Valsassina](#):

Nome de utilizador:
aluno_1234@cvalsassina.pt
(em que 1234 é o número do aluno)

Palavra-passe:
aquela que o(a) aluno(a) tiver definido (quando a conta é criada, a palavra-passe inicial é o NIF do aluno ou aluna)

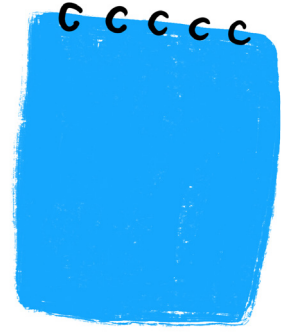
No caso de não saber a sua palavra-passe, o(a) aluno(a) deverá solicitar uma nova por *email*:

Jardim de Infância,
1.º Ciclo, 2.º Ciclo

Prof. Pedro Rosa
pedrorosa@cvalsassina.pt

3.º Ciclo
e Ensino Secundário

Prof. José Rainho
joserainho@cvalsassina.pt



A organização do *Google Classroom* é simples:

- No Stream, os alunos poderão comunicar com os professores;
- Nos Trabalhos da Turma, os professores irão colocar, com pelo menos 24 horas de antecedência, o Plano de Aula, no qual irão descrever detalhadamente as tarefas que os alunos devem executar.

Todas as aulas decorrerão no horário normal. Como tal, de acordo com o horário habitual, o(a) aluno(a) deverá aceder à disciplina na plataforma *Classroom* e consultar o Plano da Aula para esse dia.

Em função deste plano, em algumas aulas, os alunos irão encontrar materiais para consultar e exercícios para fazer de forma assíncrona, cuja entrega deverá ser feita através do *Classroom*, cumprindo a data definida pelo(a) professor(a).

Em determinadas aulas, haverá uma ligação para uma videoconferência, para que o(a) professor(a) possa, em tempo real, esclarecer dúvidas, corrigir exercícios ou expor conteúdos, entre outras atividades possíveis.

5

Como ajudar o seu filho ou filha?

A cooperação dos pais e encarregados de educação (EE) é extremamente útil neste modelo de E@D. Os alunos poderão, dependendo da sua menor ou maior autonomia, necessitar de apoio na utilização dos materiais informáticos, ou de ajuda na gestão do seu tempo e do espaço para estudar e realizar as tarefas que lhes são pedidas. No entanto, é essencial que o seu filho ou filha desenvolva sentido de responsabilidade e autonomia relativamente às próprias aprendizagens, e que tenha a possibilidade de construir, por si mesmo(a), os seus conhecimentos.

RECOMENDAÇÃO

Não faça as tarefas pelo seu filho ou pela sua filha. Aponte-lhe os caminhos que, com o acompanhamento necessário, lhe permitirão ter consciência do que sabe e do que não sabe e de quais os seus pontos fracos e fortes, para que se pergunte a si próprio(a): O que é que não compreendo? Quais as minhas maiores dúvidas? O que precisarei de saber para conseguir resolver esta tarefa? Não compreender algo faz parte do processo de aprender. Esta consciencialização contribui para que o seu filho ou filha aprenda a controlar, autonomamente, o seu próprio processo de aprendizagem e acredite nas suas capacidades para aprender. Dessa forma, estará a contribuir para que ele ou ela se torne num(a) adulto(a) responsável, autocrítico(a) e apto(a) para a tomada de decisões e gestão dos seus próprios problemas.

6

Câmara ligada – porquê?

Só com as câmaras ligadas podem as aulas síncronas atingir o seu real potencial e aproximar-se da eficácia comprovada do modelo de ensino presencial. A comunicação professor(a)-aluno(a) é muito mais do que verbal: também se baseia na expressão visual e de afetos. A par da expressão facial dos alunos, a linguagem corporal é importantíssima para que os professores possam interagir com os alunos e aperceber-se de dúvidas ou problemas, antes mesmo que eles os exponham. A proximidade que se pretende criar não é possível com as câmaras desligadas.

RECOMENDAÇÃO

Por estas razões, solicitamos a autorização e a colaboração dos pais e EE para que, durante as aulas síncronas por videoconferência, a câmara do dispositivo do seu filho ou filha esteja sempre ligada, e que os telemóveis estejam afastados e/ou desligados, a não ser que haja indicação em contrário da parte do(a) professor(a).

7

Crie momentos em família

O Ensino a Distância implica um confinamento dos alunos às suas casas durante um determinado período de tempo, com alteração nas rotinas familiares e de trabalho. Essas mudanças podem ser geradoras de desequilíbrios e stress, mas também podem ser entendidas como potencializadoras de novas oportunidades.

RECOMENDAÇÃO

É essencial reservar tempo para a promoção de momentos em família, em que aluno(a) e seus familiares possam descomprimir da acrescida exigência que este modelo de ensino acarreta, conversando sobre as ansiedades e preocupações inerentes a esta situação.



8

Precisa de apoio perante um período de grande exigência?

O Gabinete Psicopedagógico do Colégio preparou alguns materiais que podem ser úteis. Poderá encontrá-los [AQUI](#).

NOTA IMPORTANTE

Tenha uma atenção particular à (des)informação transmitida pelas redes sociais, ou transmitida de forma oral sem suporte ou justificação de apoio.

Em caso de dúvida, entre diretamente em contacto com o(a) coordenador(a) de turma do seu filho ou filha.

9

Como comunicar com a escola?

A forma personalizada de olhar para cada aluno(a), entendendo-o(a) como um indivíduo único, é uma prioridade do modelo de gestão pedagógica do Colégio e no modo como é estabelecido o diálogo com os alunos. Este modelo de gestão pedagógica é a base da identidade do Colégio. O Colégio tem uma equipa de coordenadores de turma que integram a direção pedagógica e trabalham de forma individualizada com os alunos, garantindo um acompanhamento tutorial e orientando-os para que a construção do seu percurso educativo e formativo ocorra de forma clara, efetiva e significativa, em articulação com as famílias (pais / EE).

RECOMENDAÇÃO

Independentemente do modelo de ensino em vigor (presencial ou a distância), o(a) coordenador(a) de turma é o canal privilegiado de comunicação entre os pais/ EE e os elementos do corpo docente.

É ao coordenador ou coordenadora de turma que deverão ser feitas todas as perguntas e encaminhados todos os comentários sobre o modelo de E@D do Colégio Valsassina.

Se necessário, o(a) coordenador(a) de turma poderá, com facilidade, agendar uma reunião com os professores para esclarecimento de qualquer assunto mais complexo, mas certamente conseguirá, desde logo, responder a grande parte das questões que surgirem.



**Os contactos
de todos os
coordenadores
de turma estão
disponíveis [AQUI](#).**

**Se precisar de ajuda,
não hesite em entrar em contacto.**

Colégio Valsassina

Diretor

João Gomes

Equipa Editorial

Daniela Louro, José Rainho,
Vanessa Freitas, João Gomes

Design e ilustração

Maria Bárbara Grandiboul

Revisão

Luís Lucas

Propriedade

Colégio Valsassina

Edição Outubro 2020



**COLÉGIO
VALSASSINA**